

2025-1학기 국가근로장학생 업무매뉴얼(학생O/T용)

2025.02.27.(목)

DIT 동의과학대학교 학생복지부

1. 근로에 임하는 자세

➔ 여러분들은 DIT의 얼굴입니다.

다음 사항을 필히 숙지하여 근로에 임하시기 바랍니다.

- 근로 시간 및 근로 기간 엄수
 - ✓ 사전 협의된 근무시간, 근로기간 준수
- 근로 태도
 - ✓ 소속 직원 및 손님들에게는 항상 예의 바르게 응대
- 안전 수칙 준수(사고시 보험처리 1599-2290)
- 보고 준수
 - ✓ 안전사고 발생 및 성희롱 등의 부당한 처우를 받았을 경우 즉시 소속학과 조교선생님께 보고
 - ✓ 근로 기간 중 본인 개인 사유로 인해 근로 불가시 반드시 사전 보고

II. 근로기간

- 근로가능 기간: 2025.03.01.(일) ~ 08.31.(일)
- 근로가능 시간(근로시간 반드시 확인)

1일 최대시간	주당* 최대시간		학기당 최대시간
	학기중	방학중	
8시간	20시간	40시간	640시간

- ✓ 분 단위 활동에 대해서는 인정되지 않음(30분 단위 인정)
- ✓ ‘주’의 기준은 매주 월요일 ~ 일요일까지 7일을 뜻함
- ✓ 다음과 같은 유형의 근로장학생에 대하여 근로지 및 근로기관에서 요청 시 학기당 최대근로시간(640시간) 초과 가능

❖ 최대근로시간 초과 유형

No.	유형	해당자격 및 제출서류
1	다자녀가구 (3자녀이상, 미혼)	<ul style="list-style-type: none"> • <u>가족관계증명서(부 또는 모, 본인 명의) 각각 제출</u>
2	부모중 한분이 장애인	<ul style="list-style-type: none"> • 장애인증명서, 장애인등록증 택1, 가족관계증명서
3	본인 장애인	<ul style="list-style-type: none"> • 장애인증명서, 장애인등록증 택1
4	다문화·북한이탈주민	<ul style="list-style-type: none"> • 다문화·북한이탈주민 확인서
5	국가유공자	<ul style="list-style-type: none"> • 국가유공자 증명서
6	국가보훈자	<ul style="list-style-type: none"> • 국가보훈자 증빙서류

※ 해당서류 원본 또는 PDF파일 학생복지부 제출

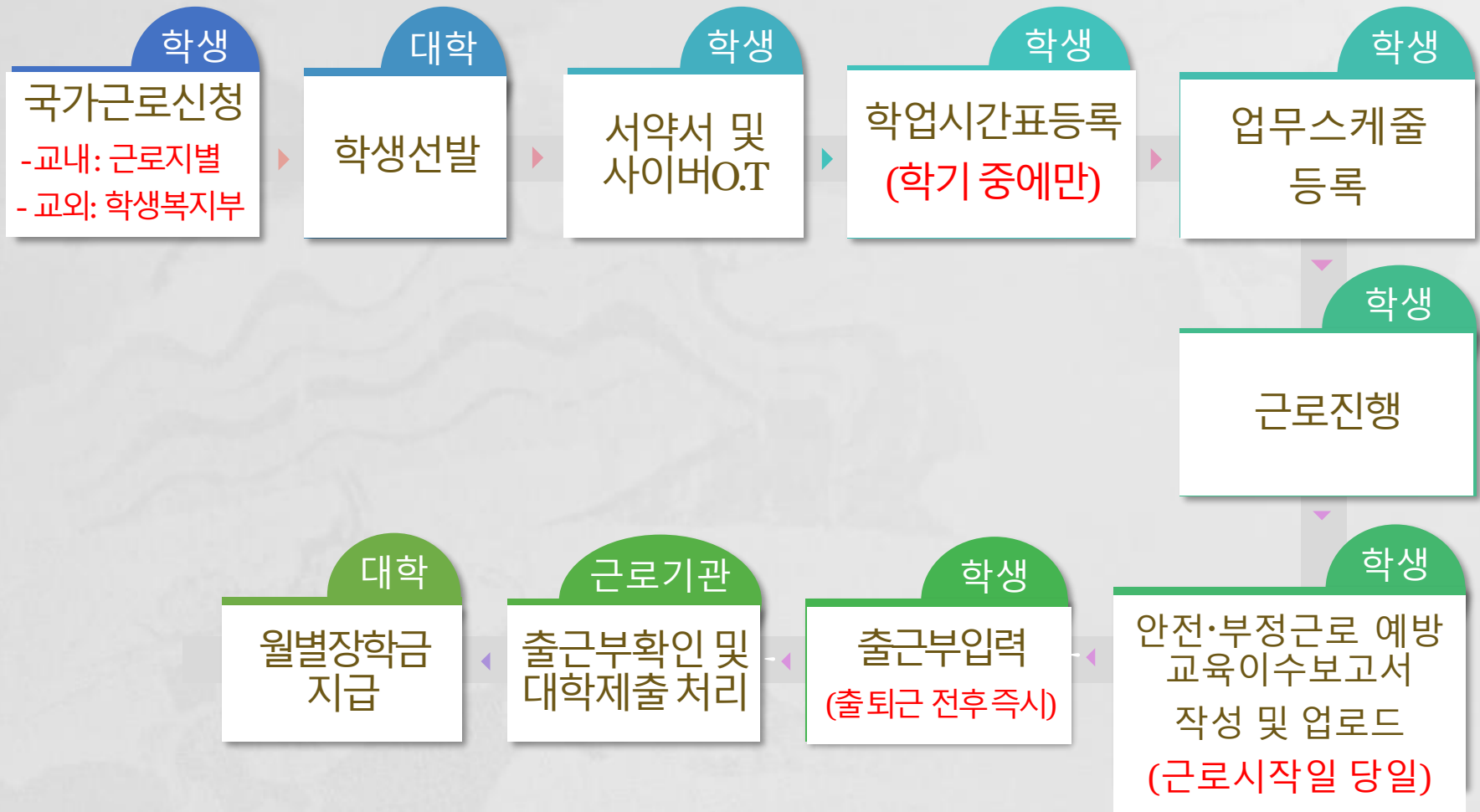
Ⅲ. 국가근로장학금 지급액

- 교내 근로장학생
 - ✓ 시급 10,030원 × 실제 근로시간
- 교외 근로장학생
 - ✓ 시급 12,430원 × 실제 근로시간
- 교내 외 타 장학금 수혜자도 국가근로장학금 지원가능(등록금 초과 가능)
- 근로장학금은 연말정산 교육비 공제대상에서 제외됨

IV. 근로불가^{* **}

- 휴학·자퇴·제적생, 졸업생, 조기취업자, 외국인학생, 산업체 위탁생, 시간제 등록생, 평생교육시설 등록생에 해당되는 학생
- 휴학·자퇴·졸업 등 학적 변동 발생시 학적 변동 처리일 당일부터 근로불가
- 병원입원 및 치료, 해외출국(해외여행 및 연수), 현장실습, 연수참여 기간과 중복 근로불가능(상기 사항 발생시 학과 조교선생님께 반드시 보고)
- 이중 취업 금지(특히 자격증 임대 포함)

V. 진행절차



1. 학생선발(교내 근로)

↳ 계열/학과 및 행정부서 → 학생복지부로 서류제출

- ① 계열/학과 및 근로지 방문 신청
- ② 국가근로장학생 선발
- ③ 국가근로장학금 입금계좌 확인(계열/학과 및 근로지)
 - ✓ 국가근로장학금 신청 시 한국장학재단에 등록된 계좌정보 확인
 - ✓ 한국장학재단에 등록된 동일계좌로 장학금 지급

2. 서약서 및 사전교육

↳ 한국장학재단 → 장학금 → 국가근로장학금 → 근로장학관리
↳ 서약서·사이버오리엔테이션

서약서/사이버오리엔테이션

국가근로장학금 서약서 및 사이버오리엔테이션에 오신 것을 환영합니다.
※ 국가근로장학생으로 선발된 분들은 [사이버오리엔테이션]을 필수로 이수하셔야 합니다.

○ 국가근로장학생 서약서

국가근로장학생 서약서 확인

○ 국가근로장학생 사이버오리엔테이션

강의명	진도율	강의보기	이수여부
국가근로장학생사이버오리엔테이션	13 %	강의보기	미이수

서약서 확인 시, 본인명의로 공인인증서 필요

1 GO

국가근로장학생 서약서

1. 근로 후 반드시 5일 이내의 근로한 내용을 출근부의 상세히 입력할 것이며, 입력한 근로내용으로 국가근로장학금 수령이 가능함을 유지하고 입력하지 않은 시간은 국가근로장학금을 받을 수 없음을 유의합니다.
2. 근태 문제 발생 시, 소속대학처리기준에 따라 국가근로장학금 자격이 제한 될 수 있음을 유의합니다.
3. 국가근로장학금을 재학 중이던 중에 가능함을 유지하였으며, 학적변동(휴학, 재학, 휴학 등)이 발생할 경우 즉시 소속대학 장학담당자에게 사실을 알리고 공로를 증명해야 함을 유의합니다.
4. 학위 및 부학위를 통해 사유로 장학금을 수령한 경우 해당 장학금을 반납하고 다음의 기간 동안 국가근로장학생 자격이 제한됨을 유의합니다.
 - 학위근로 : 해당 장학금 환수 및 확정시점으로부터 근로제한 불가
 - 확정시점의 다음 학기부터 2년(4학기)간 일정한 불가
 - 대학 및 다학근로 : 확정시점으로부터 근로제한 불가
 - 확정시점의 다음 학기부터 1년(2학기)간 일정한 불가
 - ※ 대학 및 다학근로는 사정 참여제한한 일시
 - ※ 다학근로의 경우 장학금과 다학근로자 모두 제한
5. 국가근로장학생 시험계획 업무처리기준, 소속대학처리기준에 따른 것을 유의합니다.

본인은 상기 내용을 모두 숙지하며 국가근로장학생으로서 일한 채 입학을 성실하게 수행할 것을 서약합니다.

[서약서 동의 >](#) [닫기 >](#)

3. 학업시간표 등록(학기 중에만 등록)

한국장학재단 → 장학금 → 국가근로장학금 → 근로장학관리
→ 학업시간표 관리

검색 조건 ① 2021 년 1 학기 정기학기 > 조회 >

* 학업 시간에는 근로업무를 하실 수 없으므로 정확하게 입력하시기 바랍니다.

※사이버강의는 시간표 입력X※

○ 학업시간표 입력

구분	요일	수업시간		수강과목
		시작	종료	
<input type="checkbox"/>	1	월	1830 ~ 2100	언어와문법
<input type="checkbox"/>	2	월	2105 ~ 2330	유공압제어
<input type="checkbox"/>	3	화	1830 ~ 2100	제어공학
<input type="checkbox"/>	4	화	2105 ~ 2330	기계공학특론
<input type="checkbox"/>	5	수	1830 ~ 2100	용접공학특론
<input type="checkbox"/>	6	수	2105 ~ 2330	전자제어새시진단
<input type="checkbox"/>	7	② 선택 >	③ 선택 > : 선택 > ~ 선택 > : 선택 >	④

⑤ 추가 > (선택, 취소, 삭제, 등록, 종료, 초기화, 인쇄, 목록) >

⑥ 저장 >

4.1. 업무스케줄 등록(출근부 앱 이용)

▶ 한국장학재단 출근부 앱 로그인 → 스케줄(화면 하단)

- 근로지 배정 후 서약서 제출·사이버OT이수 및 학업시간표 입력 후 입력 가능
- 신학기 경우 근로시작일 3월1일(1학기), 9월1일(2학기)일부터 업무스케줄 등록가능

The image displays three sequential screenshots from the '출근부' (Attendance) app. The first screenshot shows a user profile and a calendar for February 2021, with a red box and the number '1' highlighting a warning message: '※주의' (Warning) and '출근 전에 업무 스케줄을 미리 확인하세요.' (Check your work schedule before logging out). The second screenshot shows the bottom navigation bar with a red box and the number '2' highlighting the '스케줄' (Schedule) button. The third screenshot shows the '스케줄 관리' (Schedule Management) screen with a red box and the number '3' highlighting the '+ 스케줄 수정' (Edit Schedule) button. The screen also shows a grid for daily schedules and a section for setting work hours for each day of the week.

- 로그인 후, 주의사항(①) 확인 및 업무스케줄 등록화면(②)으로 이동
- 스케줄 수정/추가(③) 버튼을 클릭하여, 업무스케줄을 등록

4.2. 업무스케줄 등록(출근부 앱 이용)

↳ 한국장학재단 출근부 앱 로그인 → 스케줄

1

2

3

4

5

- 근무할 요일을 선택(1) 한 후, 출퇴근 시간을 입력(2)
※ + 버튼을 클릭할 경우, 추가등록 가능(3)
- 근로 내용은 5자 이상 입력(4)하고, 저장(5)클릭 ※ 저장 후, 등록된 업무스케줄을 확인함

4.3. 업무스케줄 등록(장학재단 홈페이지)

↳ 한국장학재단 홈페이지 > 장학금 > 국가근로장학금
> 국가근로장학관리 > 업무스케줄 관리

[홈페이지]

* 출근부 입력방식을 홈페이지로 변경한 경우에만 홈페이지에서 업무스케줄 작성 가능

업무스케줄 관리

업무스케줄을 저장 및 조회하실 수 있습니다.
※ 출근부 입력방식이 홈페이지인 경우에만 홈페이지에서 업무스케줄 입력 및 수정이 가능합니다.

○ 업무스케줄 조회

선택	순번	장학년도	학기	근로기관명	근로지명	근로세부유형
<input type="radio"/>	1					

※ 선택을 클릭하시면 저장하시고자 하는 근로지의 업무스케줄을 저장할 수 있습니다.

- 1 근로 예정인 기관을 선택하여 근로기간 설정 후, 근로시간(예상)입력
※ 실제로 하게 될 업무를 상세히 작성

5. 안전사고 및 부정근로 예방 교육 이수보고서 작성 및 제출

한국장학재단 → 장학금 → 국가근로장학금 → 근로장학관리
 → 교육이수보고서 관리 (근로시작일 당일 등록)



2 교육이수보고서를 제출할 근로지를 선택 후, 제출

별첨 4-2 국가근로장학생 교육이수보고서(예시)

3 국가근로장학생 안전사고 및 부정근로 예방 교육이수보고서

작성일자	2023. 9. 1	근로기관명	동의과학대학교
교내외 구분	교내	근로지(부서)명	학생복지부
대학명	동의과학대학교	성명	홍길동
학과	간호학과	학번	202300000
교육일자	2023. 9. 1.	교육시간	09:00 ~ 09:50
교육담당자	김길동	교육장소	학생복지부 사무실

4

교육내용 (교육사진 첨부 필수)

사진1	사진2
<교내 안전 매뉴얼 교육>	<소화기 사용법>

5

※ [참고] 부정근로 유형

유형	정의
허위근로	근로를 하지 않았거나 할 수 없음에도 출근부를 입력한 경우
대체근로	실제 근로시간과 출근부 입력시간이 상이한 경우
대리근로	장학생이 아닌 타인이 근로를 대신한 경우

• 부정근로 발생 시, 재단 업무처리기준에 따라 장학금 환수 및 사업 참여 제한 등 제재 조치

안전사고 및 부정근로 예방교육을 실시하였으며, 안전한 근로환경을 조성하고 부정근로가 발생하지 않도록 노력하였습니다.

국가근로장학생 동의과학대(교) ()학부(과) 성명 : 반드시 서명
 근로지(부서) 교육담당자(책임자) 성명 :

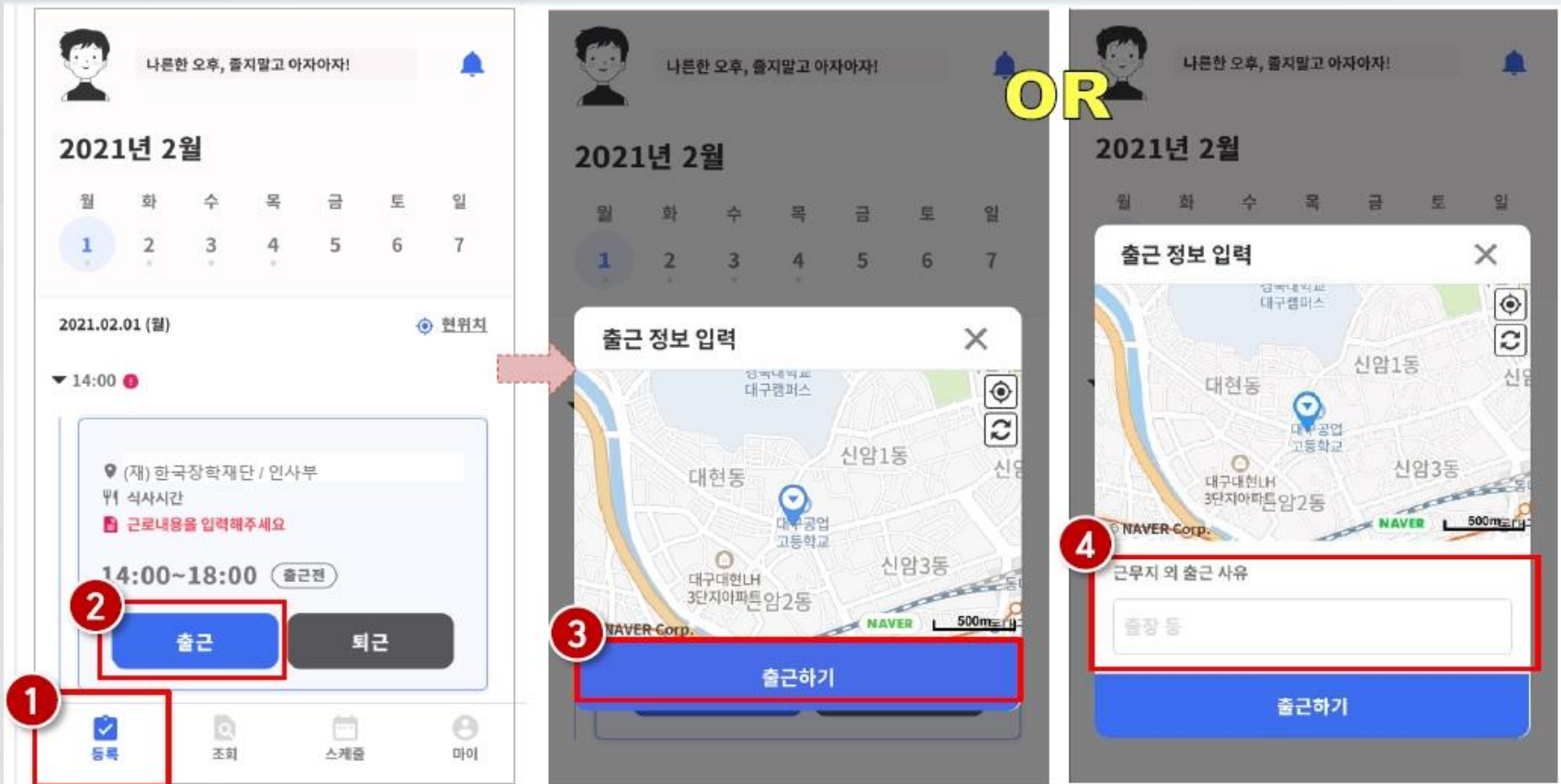
5. 안전사고 및 부정근로 예방교육 이수보고서 작성

❖ 작성방법 및 유의사항

- ① 근로시작일에 **근로기관 근로지별로** 안전사고 및 부정근로 예방교육을 필수로 받아야 함
 - ② 교육은 1시간까지만 근로시간으로 인정하며, 근로시작일에 교육이수보고서를 작성하여 학생 및 근로지 담당자의 서명 후 한국장학재단 홈페이지에 업로드(공인인증서 필요)
- 안전교육이수보고서 작성시 교육사진(2장 이상) 및 교육내용 첨부는 필수 사항임

6. 출근부 작성 (출근부 앱 이용)

↳ 한국장학재단 출근부 앱 로그인 → 등록



- 등록(①)버튼을 클릭하여, 출근부 등록 메인화면으로 이동
 - 출근 시, 출근 버튼(②)을 클릭하고, 출근하기(③) 버튼을 클릭
- ※ 단, 출근 위치가 근로지와 다를 경우, 사유를 입력(④)하고 저장

6. 출근부 작성 (출근부 앱 이용)

▶ 한국장학재단 출근부 앱 로그인 → 등록

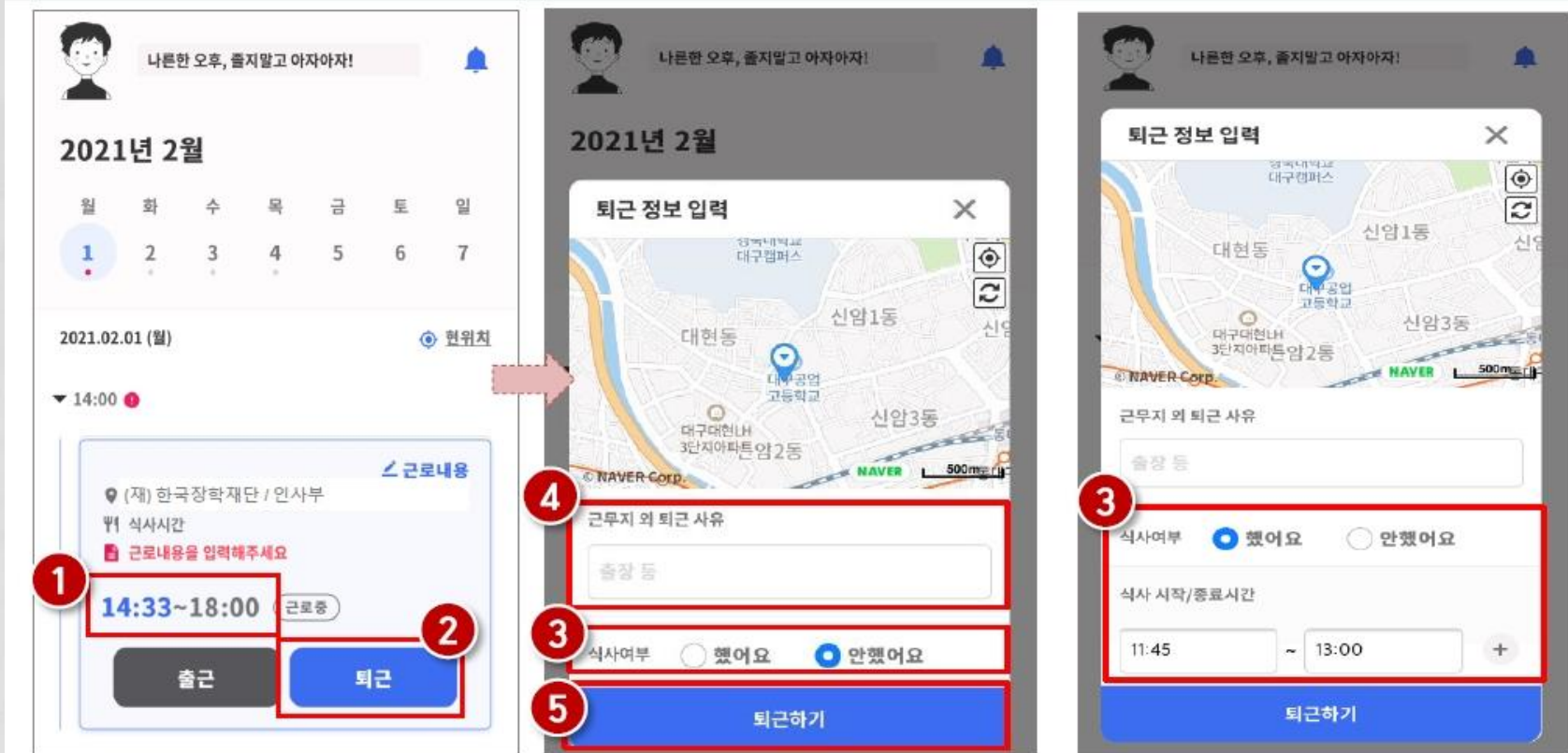


- 근로카드 오른쪽 상단의 근로내용(①)을 클릭
- 실제 수행한 근로내용을 상세히 작성 (②) 후, 작성완료(③) 버튼 클릭

※ 단, 근로내용은 출근 시부터 입력할 수 있으며, 퇴근후에도 입력가능함

6. 출근부 작성 (출근부 앱 이용)

↳ 한국장학재단 출근부 앱 로그인 → 등록



- 정상적으로 출근 시간이 잘 입력되어 있는지 확인(①)
- 퇴근 시, 퇴근 버튼(②)을 클릭하고, 식사여부를 선택(③) 하고 퇴근하기(⑤) 클릭
 ※ 단, 퇴근 위치가 근로지와 다를 경우, 사유를 입력(④)하고 저장

❖ 작성방법 및 유의사항

- ① 서약서·사이버오리엔테이션(사전교육), 학업시간표(학기중에만) 및 업무스케줄 등록이 안된 경우 출근부 입력 불가
- ② 출근부 입력
 - ✓ 근로당일만 한국장학재단 출근부 앱에서 작성 가능
 - 업무스케줄에 등록된 시간만 출근부 등록 가능
 - ✓ 근로당일 이후 출근부 입력 불가 → 매일 근로시간과 근로내용 확인
 - ✓ 허위작성으로 적발시 근로장학금 환수
 - ✓ 근로시간은 분 단위로 입력 가능(단, 30분 단위로 근로 인정)
 - ✓ 교내근로는 12:00~13:00 근로불가(점심시간)

❖ 작성방법 및 유의사항

(예시) 업무스케줄 등록 09:00~12:00

- ✓ 출근 클릭 08:50 → 09:00부터 근로시간 인정
- ✓ 출근 클릭 09:10 → 09:10부터 근로시간 인정
- ✓ 퇴근 클릭 11:50 → 11:50까지 근로시간 인정
- ✓ 퇴근 클릭 12:10 → 12:00까지 근로시간 인정

③ 출근부 미작성으로 근로장학금 지급 불가에 따른 책임은 근로장학생에게 있음

④ 출근부 입력불가 내용

- ✓ 청소(×), 우편물수령(×)
- ✓ 업무(사무)보조(×), 체육대회행사준비보조(○)
- ✓ 수업자료준비(×), 해부학수업자료정리및준비(○)

❖ 작성방법 및 유의사항

- ④ 학교 행사(현장실습, 특강, 시험기간) 등으로 인한 일정과 중복해서 근로 불가(업무스케줄에 등록된 시간만 근로시간으로 입력)
- ⑤ 출근부 제출
 - ✓ 근로지담당자 및 책임자가 한국장학재단 포털에서 학생 출근부 대학제출 확인
 - ✓ 학과사무실로 방문하여 “근로내역확인서” 작성
- ⑥ 장학금 지급일
 - ✓ 출근부 확인 후 익월 15일 전후(금요일)

7. 근로중지 사전신고

한국장학재단 → 장학금 → 국가근로장학금 → 근로장학관리
 → 근로중지 사전신고(해외여행 등)

푸른동대 한국장학재단 장학금 학자금대출 인재육성 기부 생활관 고객센터 재단소개 정보공개

장학금 국가 교육근로 및 중소기업 취업연계 장학금(희망사다리) 국가 교육근로장학금 근로중지 사전신고(해외여행 등)

○ 근로중지 사전신고(해외여행 등) 현황

선택	순번	장학년도	장학학기	등록일	정보등록 신청번호	근로중지시작일	근로중지종료일	근로중지사유	증빙파일	진행상태
<input type="radio"/>	1	2018	1	2018-04-04	2018-000128	2018-04-04	2018-04-04	해외여행 테스트		신고취소

○ 근로중지 사전신고(해외여행 등) 상세

장학년도/학기	2018년 1학기	진행상태	
근로중지유형	이민	등록일	2018-04-04
근로중지사유		승인자	
근로중지기간	2018-04-04 09:00 ~ 2018-04-04 17:00	승인자연락처	
근로중지사유 증빙서류	※[찾아보기]를 클릭하여 파일 선택 후 [파일등록]을 클릭해야 파일이 등록됩니다. [첨부파일보기]를 클릭하여 해당 파일을 확인하실 수 있습니다. 등록하신 파일의 이름은 정해진 규칙에 의해 자동으로 바뀌게 됩니다. 업로드 가능한 확장자는 hwp, pdf, psd, tiff, tif, jpg, jpeg, png입니다.		

해외여행 e-티켓 또는비행기·선박 예약확인서 등 증빙자료 반드시 첨부

찾아보기... 파일등록

저장 등록 등록취소 초기화

8. 허위 및 부정근로

- ① 병원입원 및 치료, 해외출국(해외여행 및 연수), 현장실습, 각종 연수 참여시 소속 근로지 담당자에게 반드시 사전 보고
- ② 병입원 당일/해외 입·출국 당일 출근부 입력 불가
 - ✓ 적발시에는 다음 학기 국가근로 선발과정에서 패널티 부여 또는 자격박탈
- ③ 부정근로 유형

허위 근로	근로를 하지 않고 출근부에 근로를 입력하는 경우
대체 근로	출근부에 입력한 시간 이외 시간에 근로하는 경우
대리 근로	선발된 장학생 이외 다른 사람이 근로를 하는 경우

8. 허위 및 부정근로

- ④ 부정근로 관리를 위한 모니터링을 재단에서 실시
 - ✓ 출입국관리사무소, 병무청, 법무부 등과 연계한 정기적 모니터링(학기별)

- ⑤ 부정근로 시 제재

(허위 및 부정근로자)

- ✓ 해당 지원 장학금을 반납하고 아래 기간 동안 국가근로 장학생 자격 제한
- ✓ 허위근로 : 부정근로 확인시점부터 2년
- ✓ 대체·대리근로 : 부정근로 확인시점부터 1년
- ✓ 대리근로의 경우 장학생과 대리근로자 모두 제재

(근로장학기관)

- ✓ 장학생에 대한 관리·감독이 미흡할 경우 참여 제한